

10 Fakten zu unserer Arbeit

10 Jahre
Integration
Bildung
Ehrenamt
DB Museum



Die Deutsche Bahn Stiftung engagiert sich in den drei Bereichen Bildung, Integration und Ehrenamt.



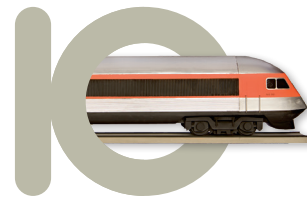
Seit 2013 sind über 25 Millionen Euro in gemeinnützige Projekte geflossen.



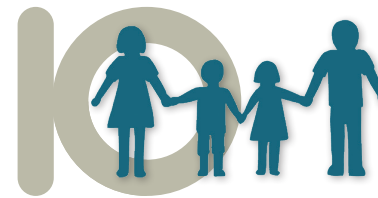
Seitdem wurden jährlich 15 bis 25 Förderprojekte unterstützt. Außerdem führt sie mit Programmen und Wanderausstellungen an Bahnhöfen auch eigene Projekte durch.



Durch das Programm Ehrensache wurden seit 2016 bundesweit mehr als 1.600 gemeinnützige Projekte unterstützt.



Mit rund 600 Fahrzeugen bewahrt das DB Museum die größte Eisenbahnfahrzeugsammlung der Welt. Zusammen belegen sie etwa 12 Kilometer Gleisstrecke.



Rund 1,8 Millionen Gäste besuchten in den letzten 10 Jahren das DB Museum in Nürnberg, Koblenz und Halle (Saale).



Mehr als 2.500 Regalmeter umfasst das Archiv des DB Museum. Zu finden sind Dokumente, Betriebsbücher, Baupläne, Fahrkarten, Gleispläne, Grafiken, Kursbücher und Plakate.



Seit 2014 fördert die Deutsche Bahn Stiftung das Info-Telefon Depression: Bisher wurden rund 28.000 Gespräche geführt.



2.000 haupt- und ehrenamtliche Helfer:innen der Bahnhofsmision wurden mit Dienstkleidung ausgestattet.



Allein im Jahr 2022 haben rund 800.000 Vorleser:innen und Zuhörer:innen am bundesweiten Vorlesetag der Stiftung Lesen und der Deutsche Bahn Stiftung teilgenommen. Ein neuer Rekord!